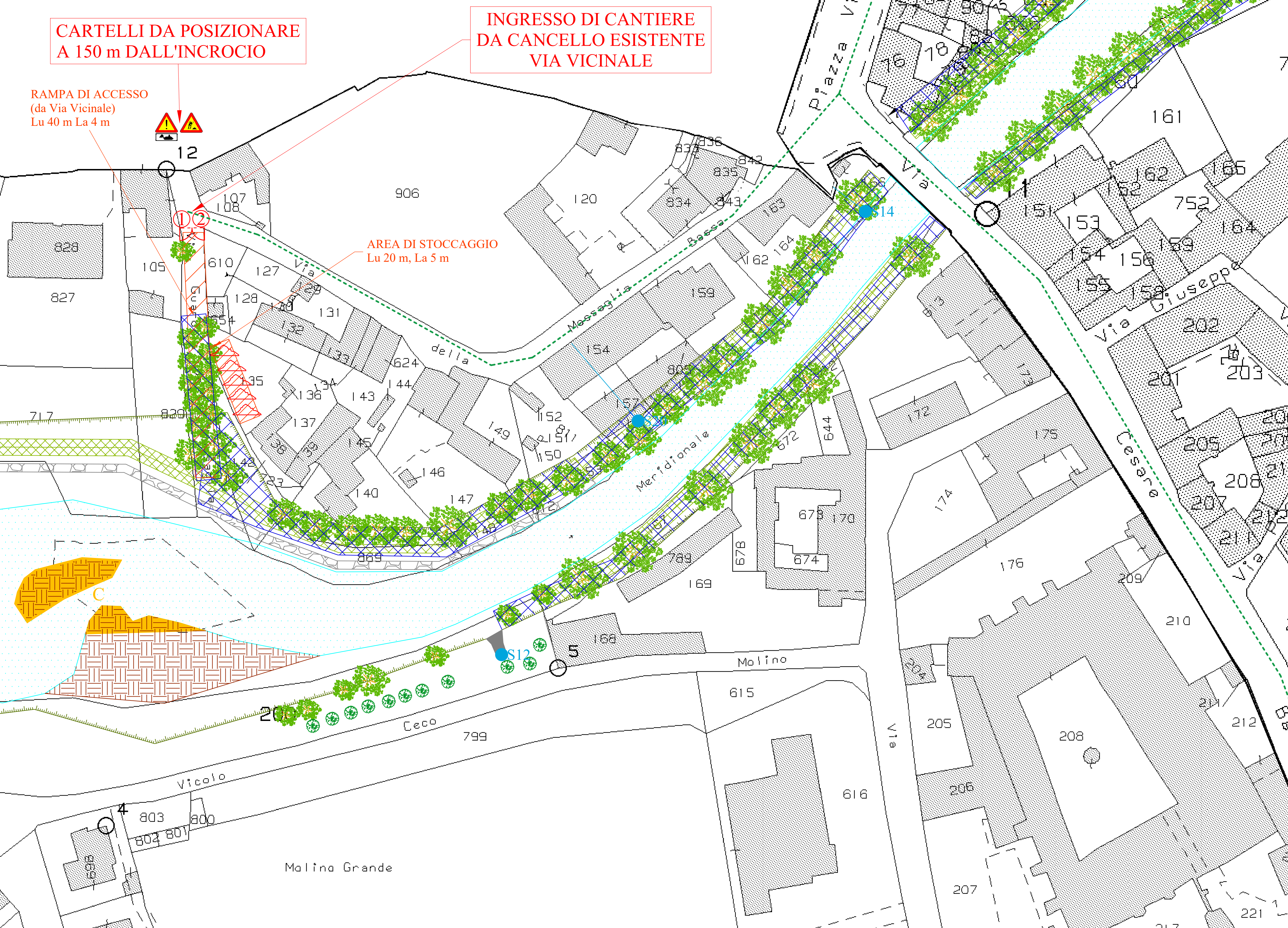


LEGENDA

- alveo bagnato del Colatore Lambro Meridionale
- pietrame per difese al piede spondale esistenti
- gabbioni per difesa spondale esistenti
- scarichi fognatura comunale come riportato nella planimetria fornita da SAL S.r.l.
- alberature e vegetazione esistenti
- pista di accesso/area di stoccaggio con frantumato e geotessuto:
A - pista di accesso: Lu 130 m, La 4 m, sp. 30 cm
B - area di stoccaggio: Lu 55 m, La 15 m, sp. 30 cm
C - rampa di accesso a valle: Lu 30 m, La 4 m, H 2 m
- taglio della vegetazione spondale in progetto
- scavo per rimozione depositi in progetto
- difesa spondale/berma in pietrame in progetto
- ciglio scarpate e relativa base
- depositi presenti in alveo

LEGENDA LAYOUT DI CANTIERE

- 1 - cartellonistica di cantiere
- 2 - segnaletica di sicurezza
- 3 - baracca di cantiere
- 4 - bagno chimico
- 5 - cassetta di primo soccorso
- 6 - lavori in corso
- 7 - mezzi di cantiere in azione
- 8 - recinzione di cantiere
- 9 - depositi e stoccaggi
- viabilità accesso mezzi



UFFICIO OPERATIVO di MILANO

Via Taramelli, 12 - 20124 Milano

MI-E-804-M
INTERVENTO DI MANUTENZIONE STRAORDINARIA
LUNGO IL COLATORE LAMBRO MERIDIONALE
IN COMUNE DI SANT'ANGELO LODIGIANO (LO)

CUP: B28H22000680002 - CODICE OPERA 1406

PROGETTO ESECUTIVO

ai sensi dell'art.25 dell'Allegato I.7 del D.Lgs. 31 marzo 2023 n. 36

TAVOLA
05B

OGGETTO
LAY-OUT DI CANTIERE

Il Tecnico

REV	DATA	DISIGNATORE	FILE
-	05/04/2024	LL	TAVOLA 05 LAYOUT.dwg

SCALA
1:500

Stile operativa: via A. Diaz, 22 - 20145 Codogno (LO)
tel (+39) 0377 433021 fax (+39) 0377 402035
www.geolambda.eu - pec: geolambda@geolambda.vipec.it
e-mail: luigi.pozzani@geolambda.it